

30林第274号

平成30年 7月 2日

各関係団体代表者 様

愛知県農林水産部農林基盤局長

木製展示施設の有効活用について（照会）

今年度、住宅関連イベント等において、愛知県産木材のPRを目的とした木造住宅の展示を別紙1のとおり行なっています。

これらの施設については、別紙2のとおり、展示終了後に、公共施設等で有効に活用したいと考えています。

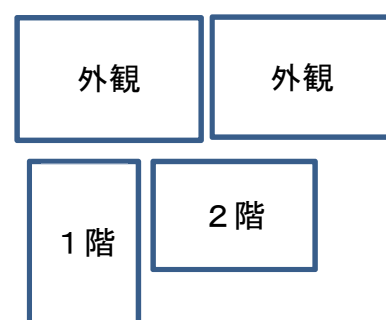
つきましては、有効活用を希望もしくは検討される場合、別紙3の様式により平成30年9月14日（金）までに御回答いただきますようお願いいたします。

担 当 林務課木材利用推進G（長谷川）

電 話 052-954-6407（ダイヤルイン）

メール rinmu@pref.aichi.lg.jp

展示施設の概要

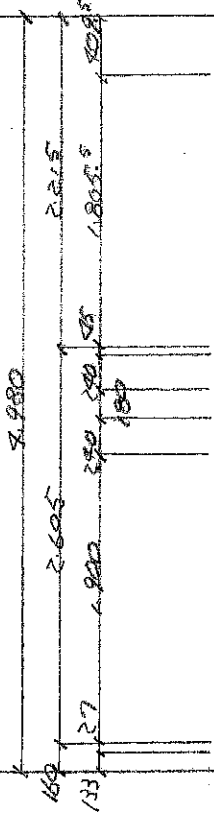
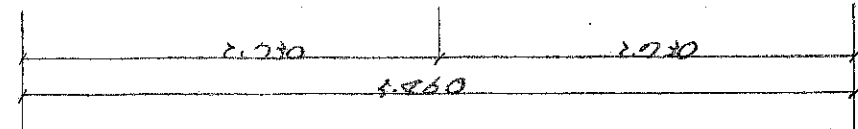
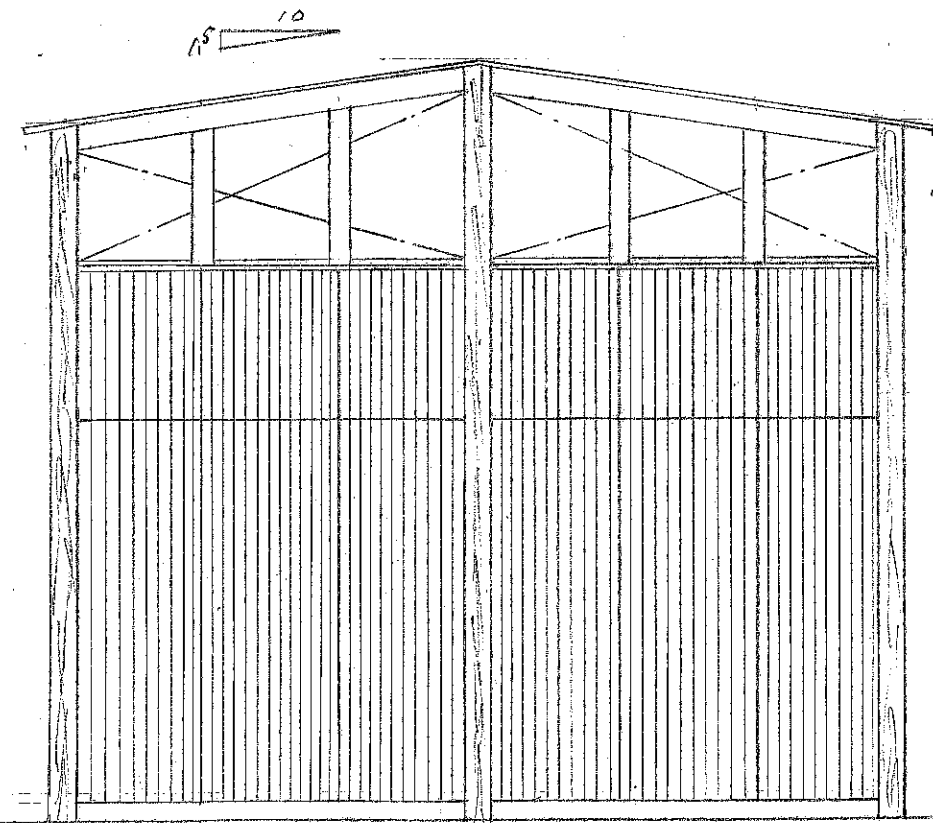
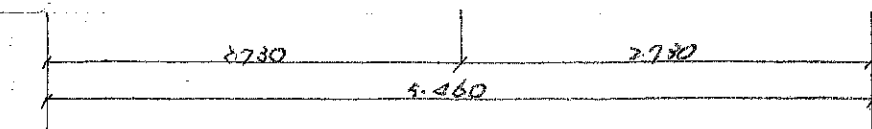
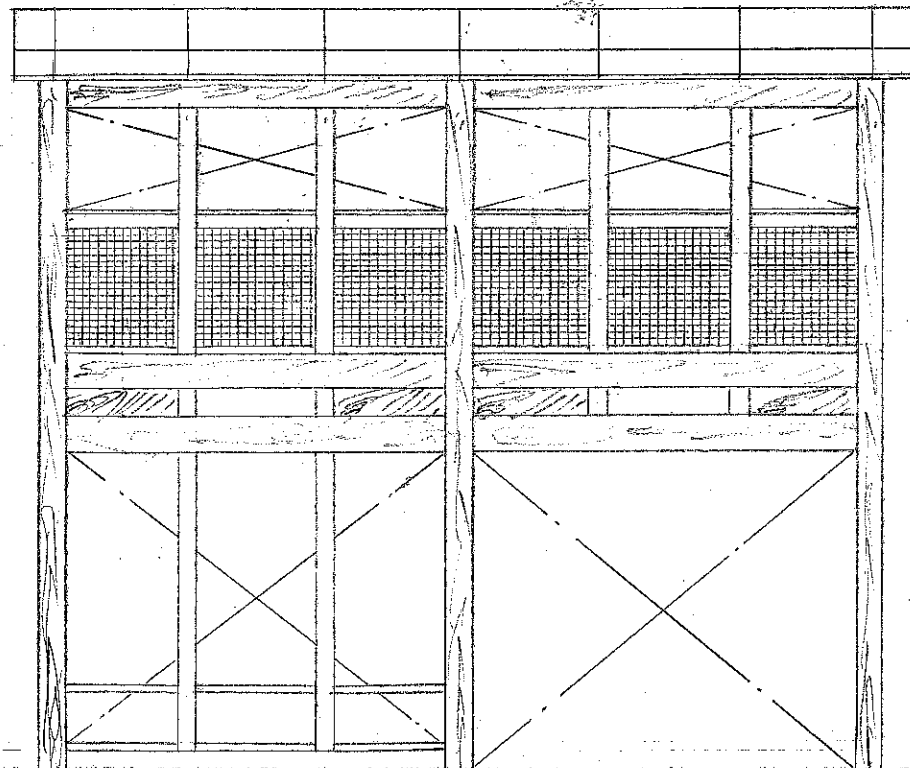
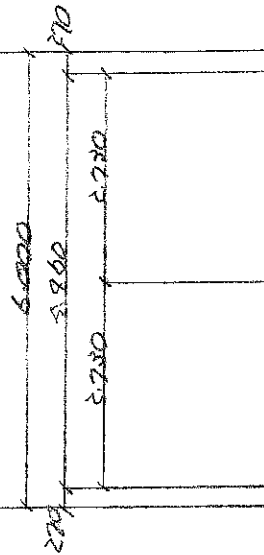
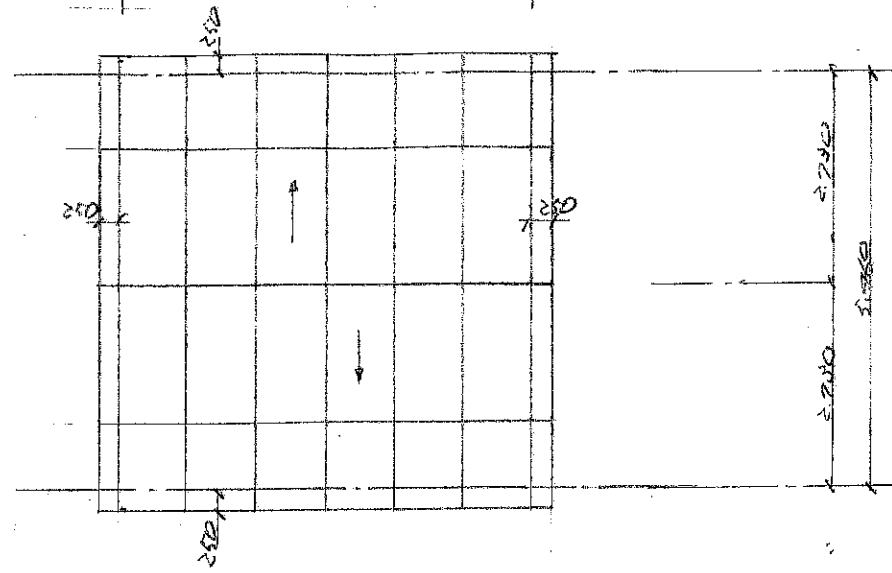
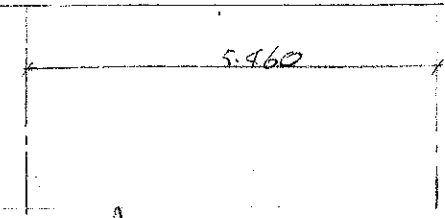
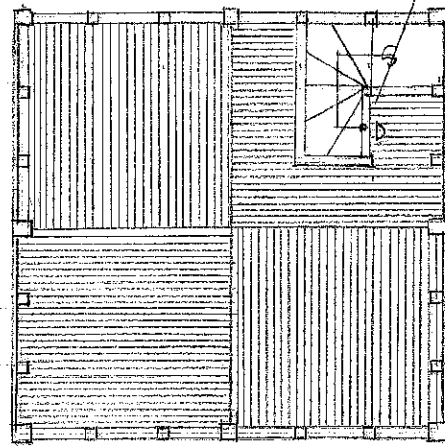
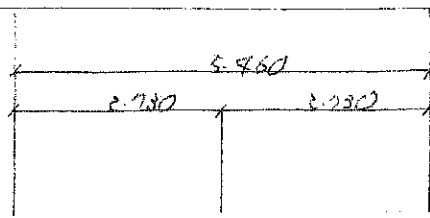
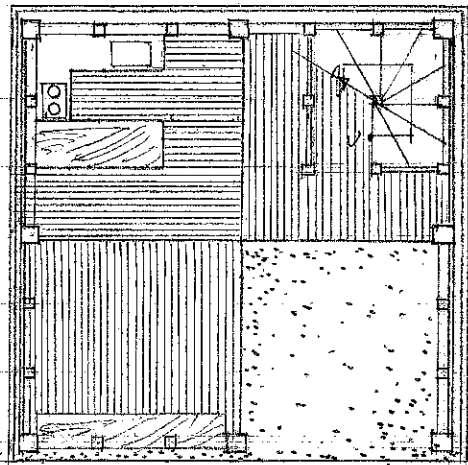
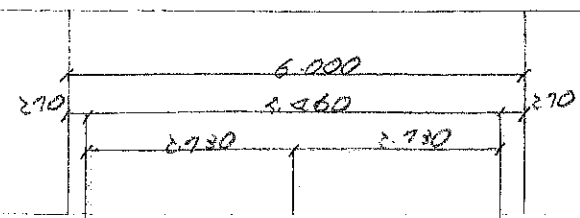


- 規格・寸法・仕様
 - ・ 木造2階建て
 - ・ 詳細は別添図面のとおり
- 木材：愛知県産スギ・ヒノキ
- 使用実績

イベント名	開催期間	開催場所
木と住まいの大博覧会	6月23日～24日 (2日間)	ポートメッセなごや
建築総合展	10月11日～13日 (3日間)	吹上ホール
メッセナゴヤ	11月7日～10日 (4日間)	ポートメッセなごや

※上記3回のイベントで組立・解体・展示をおこなっています。3回目のメッセナゴヤでは、屋外で展示をしています。

- その他
 - ・ 内装の一部及び家具、照明、看板については、引き渡しできません。
 - ・ 展示による傷、汚れ等があります。



木製展示施設の有効活用について

1. 条件

(1) 引き取っていただく時期

平成30年11月11日（日）

※ 前日に展示を解体してトラックに積み込みます。そのまま引き取り先へ運搬、荷下ろしをさせていただきます。

(2) 対象となる引き取り先

公共施設、地域活性化、県産木材PRの一環で使用してください。

(3) 経費の負担

施設そのものは無償提供とします。組み立て、設置、維持管理については各施設等で負担をお願いします。

(4) その他

- ・原則として1式での引き取りとなります。
- ・設置費用の見積もりが必要でしたらご相談ください。
- ・複数の希望があった場合は、公共性や木材利用促進に係る波及効果等を勘案し、当方で選定をさせていただきます。
- ・引き取り後の維持管理及び法手続等については適切に行なっていただくようお願いいたします。

2. 引き取り希望の提出

(1) 期限

平成30年9月14日（金）

(2) 提出先

- ・関係農林水産事務所林務関係課

もしくは

- ・愛知県農林水産部農林基盤局林務課 木材利用推進グループ（長谷川）

電話 052-954-6407（内線 3748）

メール rinmu@pref.aichi.lg.jp

木製展示施設有効活用希望調査票

1. 引き取り先

施設名	
住 所	
使用方法	

※ 必要に応じて添付資料をつけて下さい。

2. 担当者様御連絡先

所 属	
氏 名	
電 話	
メー ル	